

TAKLILA®



## التكليظة



## ماهي التكليظة؟

في أزقة جدة التاريخية، وبين جدران البيوت الحجازية القديمة، كانت «التكليظة» سرًا معماريًا فريدًا. هي عارضة خشبية تُرص بين طبقات الحجر، تُستخدم لتثبيت المبنى، وحمايته من الميلان، وتسهّل ترميمه دون الحاجة لهدمه.

بأسلوب ذكي وموارد محدودة، استخدمها البناؤون لحفظ توازن البيت، وربط أجزائه ببعض، في أسلوب يدلّ على قوة التفكير وعمق الحرفة.

واليوم، تستلهم «تكليظة» من هذا الإرث اسمها ورسالتها... البراعة، الإتيقان، القوة.

## من هي تكليلة؟

تكليلة علامة تجارية سعودية تنطلق من وعي عميق بجماليات السكن لتصنع تجربة معيشية متفردة، تحمل روح المكان وذوق الإنسان، وتعيد تعريف العلاقة بين الساكن ومسكنه.

لا نتعامل مع العقار كمنتج، بل كرحلة تبدأ من اختيار الأرض، مروراً بتنسيق المساحات، ووصولاً إلى أدق التفاصيل في التصميم والتنفيذ والتسليم.

بدأت الرحلة منذ عام ٢٠١٥ إلى أن تم تأسيس مجموعة عقارية متكاملة من تطوير عقاري، تسويق عقاري، وساطة عقارية و مقاولات انشائية.

لأن السكن تجربة، والتجربة تبدأ من الثقة.

## مشروع بناية العزيرية

يُعد مشروع العزيرية مشروعًا سكنيًا واستثماريًا في مدينة جدة، يقع في حي حيوي يتميز بموقعه الإستراتيجي بين طريق الأمير ماجد وطريق الأمير متعب، مما يوفر سهولة الوصول إلى أهم مرافق المدينة.

يحيط بالمشروع عدد من الخدمات الأساسية مثل المراكز التجارية، والمدارس، والمستشفيات، مما يجعله خيارًا مناسبًا للسكن، إلى جانب كونه فرصة استثمارية واعدة.

تم تصميم الوحدات بمساحات عملية وبأسلوب حديث يوفّر الراحة، مع إطلالة مباشرة على حديقة، فيما يحقق المشروع عوائد تأجيرية مستقرة مدعومة بطبيعة الطلب في المنطقة.

عمارة  
العزيرية

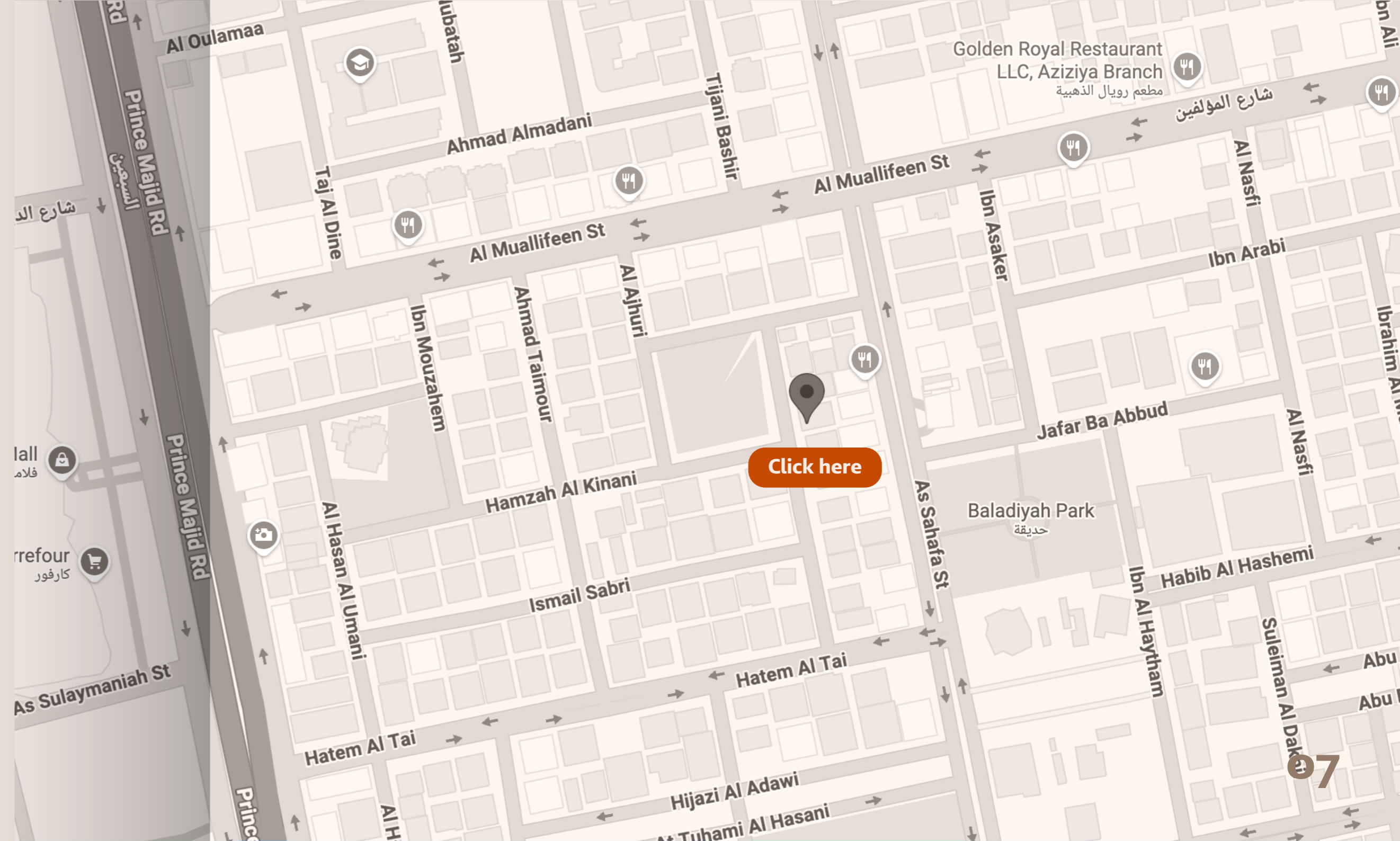
## أين يقع المشروع؟

يُعد حي العزيزية من الأحياء المختارة بعناية للاستثمار أحد أبرز الأحياء السكنية والتجارية النابضة بالحياة في مدينة جدة، ويتميز بموقعه الاستراتيجي الذي يربط بين أبرز شرايين المدينة:

- جامعة الملك عبدالعزيز
- الأندلس مول والسلام مول
- مستشفى جامعة الملك عبدالعزيز
- محطة قطار الحرمين السريع (السليمانية)
- الأسواق الشعبية والمراكز التجارية
- مستشفى سليمان الحبيب

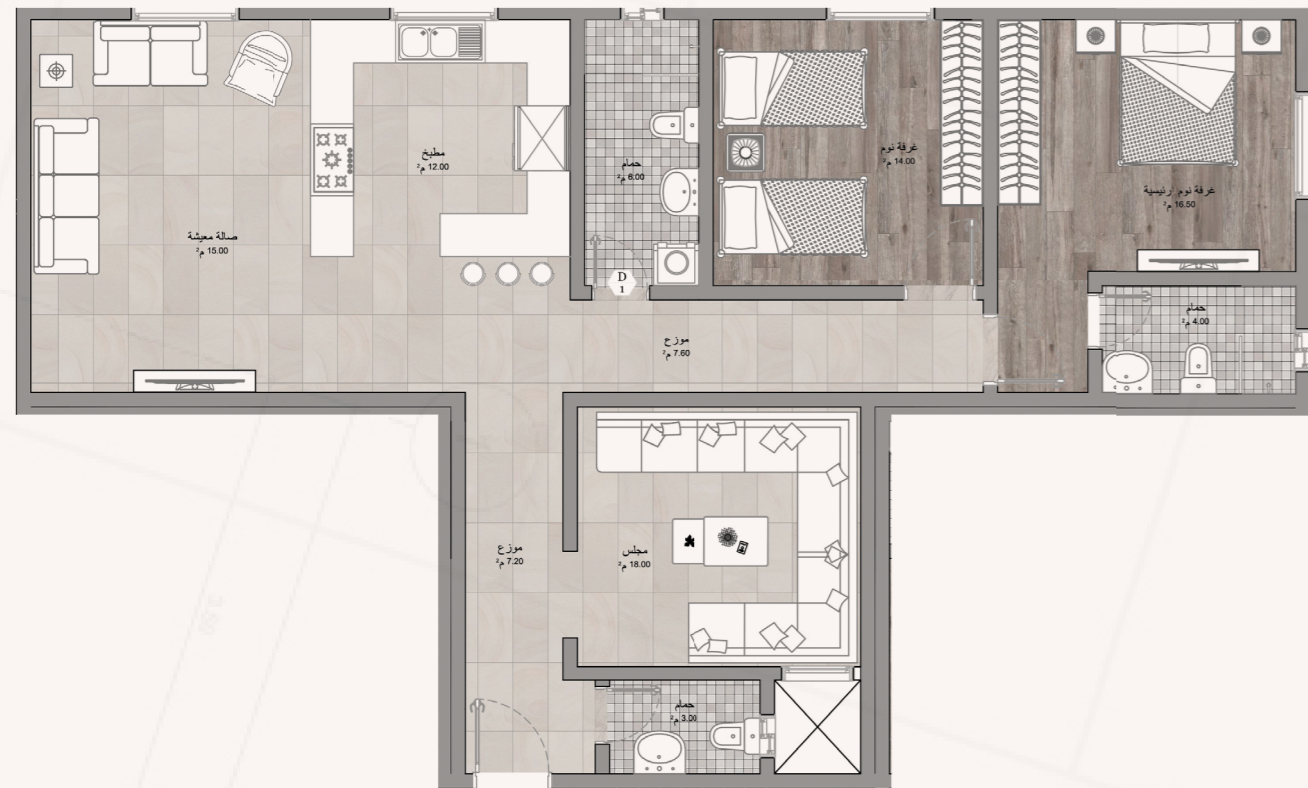
كما يتميز بوجود مدارس عالية (باكستانية وهندية).

قرب العمارة من هذه الأماكن يعزز قيمتها الاستثمارية ويجعلها نقطة جذب للسكن والتأجير.



# المخططات

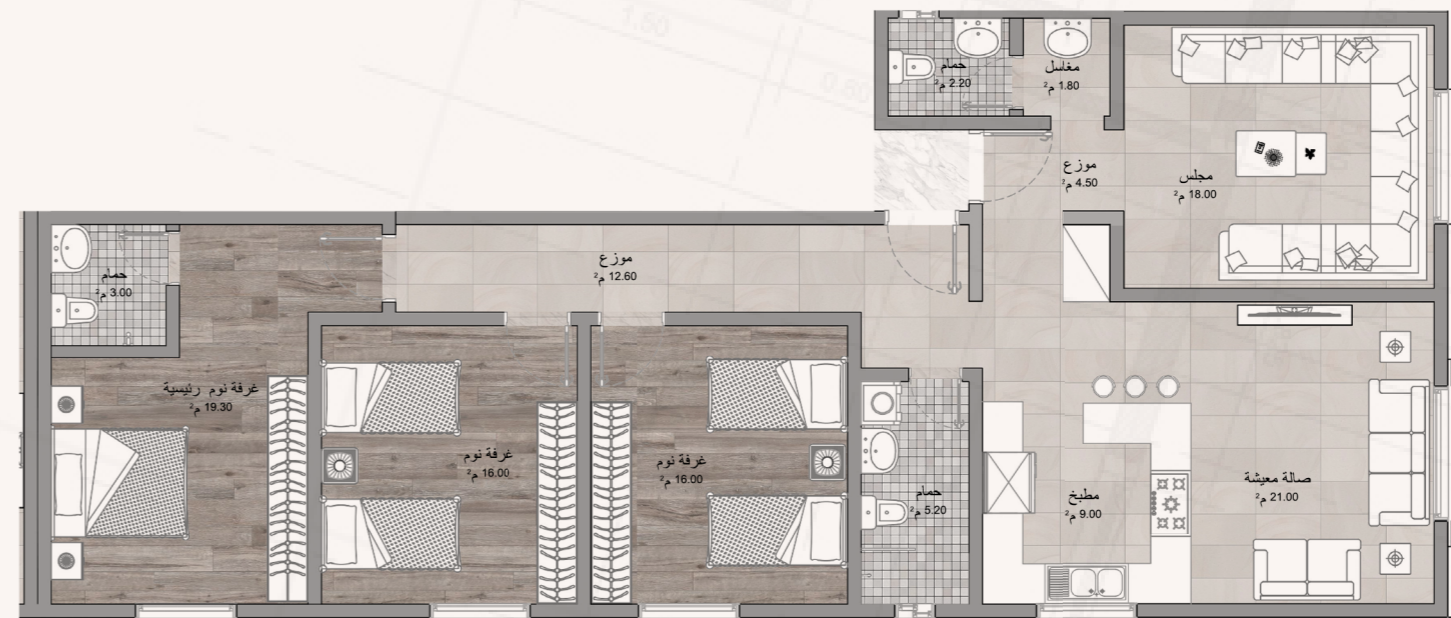
عمارة  
العزيمية



شقة رقم 2  
المساحة الإجمالية: 125 م<sup>2</sup>

وحدة  
خلفية

550,000 ج.د



شقة رقم 1  
المساحة الإجمالية: 144 م<sup>2</sup>

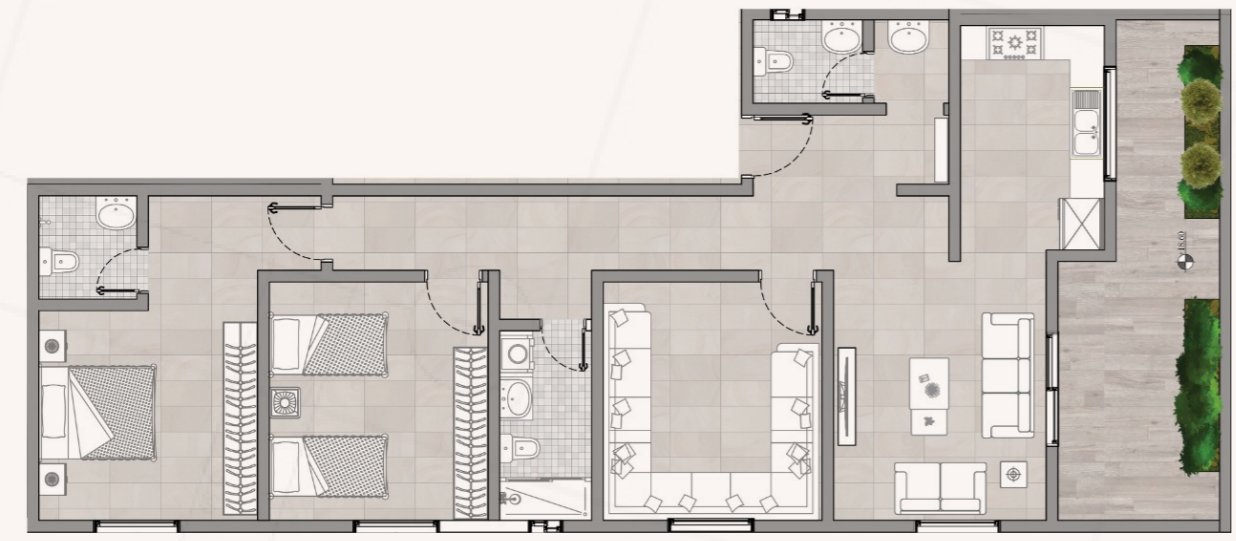
وحدة أمامية علي  
حديقة

650,000 ج.د

# مخططات الروف



شقة رقم 1  
المساحة الإجمالية: 125 م<sup>2</sup>



روف أمامي علي  
حديقة

650,000 ج.د

# مميزات المشروع

إطلالة  
على حديقة



نوافذ  
واسعة



دخول  
ذكي



توزيع بنظام  
أمريكي



موقف سيارات  
خاصة



غرفة سائق  
لشقتين



# تكليلة، قيمة تعيشها كل يوم



10

سنوات

العزل المائي  
والعزل الحراري

5

سنوات

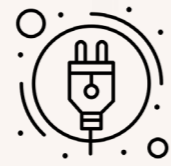
أنظمة السباكة



5

سنوات

الأنظمة الكهربائية



10

سنوات

الهيكل الإنشائي  
(شركة التعاونية)

## الضمانات الأساسية

نقدّم لك ضمانات أساسية تمنحك راحة البال وتوفّر حماية متكاملة لعقارك. تشمل هذه الضمانات سلامة الهيكل، وأنظمة السباكة لضمان تدفق المياه بشكل سليم، وأنظمة الكهرباء لتعمل بأمان وكفاءة، بالإضافة إلى العزل المائي والحراري لحماية منزلك من الرطوبة والحفاظ على درجة حرارته. كل هذه الضمانات مصممة لحماية استثمارك والحفاظ على جودة عقارك لسنوات قادمة.

شركاء  
النجاح

## المقاول



